



Scenarier til oversvømmelsesmodellering Risikoområde Aabenraa

Modellering af oversvømmelse fra hav

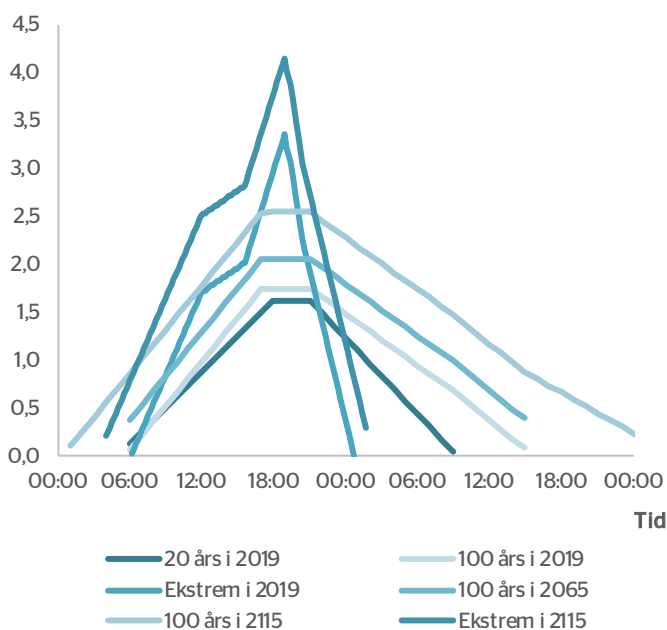
Modelleringsvandstande

De anvendte stormflodsvandstande til modelleringen fremgår af nedenstående tabel. Vandstandene bygger på statistiske og historiske data og er justeret til muligt fremtidigt stormflodsniveau.

20 års stormflod i 2019	161 cm
100 års stormflod i 2019	174 cm
Ekstrem stormflod i 2019 (Stormfloden 1872)	335 cm
100 års stormflod i 2065	205 cm
100 års stormflod i 2115	253 cm
Ekstrem stormflod i 2115	415 cm

Aabenraa

Vandstand
(m)

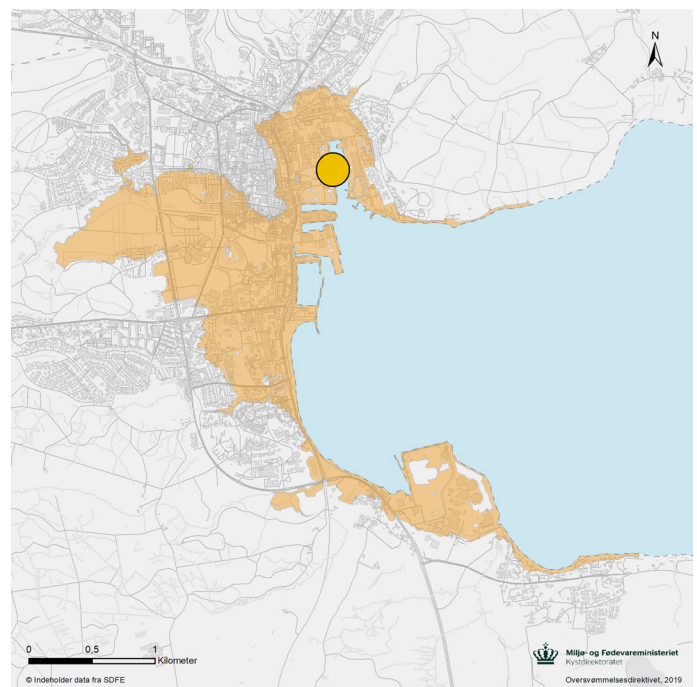


Fakta om datagrundlaget

Stormflodskurverne er bestemt på baggrund af data fra følgende måler.

Aabenraa Havn

36 års data



Data til fremskrivning af vandstand

Klima

Der anvendes klimascenarie RCP8.5 fremskrevet til år 2065 og 2115 til modelleringen (DMI 2014 og 2015).

Havstigning 2065	33 cm
Havstigning 2115	83 cm

Landhævning

Landhævningsens bidrag til fremtidig stormflodsvandstand er bestemt af DTU.

Landhævningen for Aabenraa er 0,03 cm/år.

Landhævning i 2065	1,44 cm
Landhævning i 2115	2,94 cm